

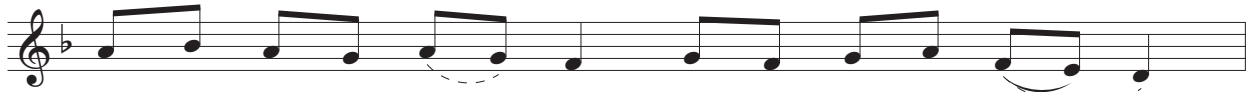
# Vinde, ó Santo Espírito

Sequência de Pentecostes

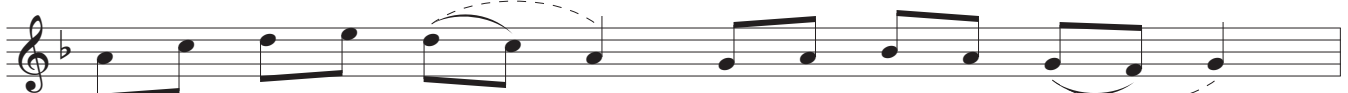
BML 84-85

Ferreira dos Santos

## Coro e Assembleia



1. Vin-de, ó San - to Es - pí - ri - to, vin - de, A - mor ar - den - te,  
3. Ben - fei - tor su - pre - mo em to - do o mo - men - to,  
5. Luz de san - ti - da - de, que no Céu ar - deis, \_\_\_\_\_  
7. La - vai nos - sas man - chas, a a - ri - dez re - gai, \_\_\_\_\_



1. a - cen - dei na ter - ra vos - sa luz ful - gen - te  
3. ha - bi - tan - do em nós \_\_\_\_\_ sois o nos - so a - len - to,  
5. a - bra - sai as al - mas dos vos - sos fi - éis, \_\_\_\_\_  
7. sa - rai os en - fer - mos e a to - dos sal - vai, \_\_\_\_\_



1. a - cen - dei na ter - ra \_\_\_\_\_ vos - sa luz ful - gen - te.  
3. ha - bi - tan - do em nós \_\_\_\_\_ sois o nos - so a - len - to.  
5. a - bra - sai as al - mas \_\_\_\_\_ dos vos - sos fi - éis. \_\_\_\_\_  
7. sa rai os en - fer - mos \_\_\_\_\_ e a to - dos sal - vai. \_\_\_\_\_

## Coro misto



2. Vin - de, Pai dos po - bres: na dor e a - fli - ções, \_\_\_\_\_  
4. Des - can - so na lu - ta e na paz en - can - to,  
6. Sem a vos - sa for - ça e fa - vor cle - men - te,  
8. A - bran - dai du - re - zas pa - ralos ca - mi - nhan - tes,



2. vin - de en - cher de go - zo (-zo) nos - sos co - ra - ções \_\_\_\_\_  
4. no ca - lor sois bri - sa, (-sa) con - for - to no pran - to,  
6. na - da há no ho - mem (-mem) que se - ja i - no - cen - te,  
8. a - ni - mai os tris - tes, (-tes) gui - ai os er - ran - tes,



2. vin - de\_en - cher de go - zo (-zo) nos - sos co - ra - ções. \_\_\_\_\_  
 4. no ca - lor sois bri - sa, (-sa) con - for - to no pran - to. \_\_\_\_\_  
 6. na - da há no ho - mem (-mem) que se - ja\_i - no - cen - te. \_\_\_\_\_  
 8. a - ni - mai os tris - tes, (-tes) gui - ai os er - ran - tes. \_\_\_\_\_

**Coro e Assembleia**

9. Vos - sos se - te dons \_\_\_\_\_ con - ce - dei à  
 10. Vir - tu - de na vi - da, am - pa - ro na

9. al - ma do que\_em Vós con - fi - a: \_\_\_\_\_  
 10. mor - te, no Céu a - le - gri - a. \_\_\_\_\_

**Coro e Assembleia**

A - mem. A - mem. A - le - lu - ia!  
 A - men. \_\_\_\_\_ A - men. A - le - lu - ia!  
 (-men.)

A - men. \_\_\_\_\_ A - men. \_\_\_\_\_ A - le - lu - ia!